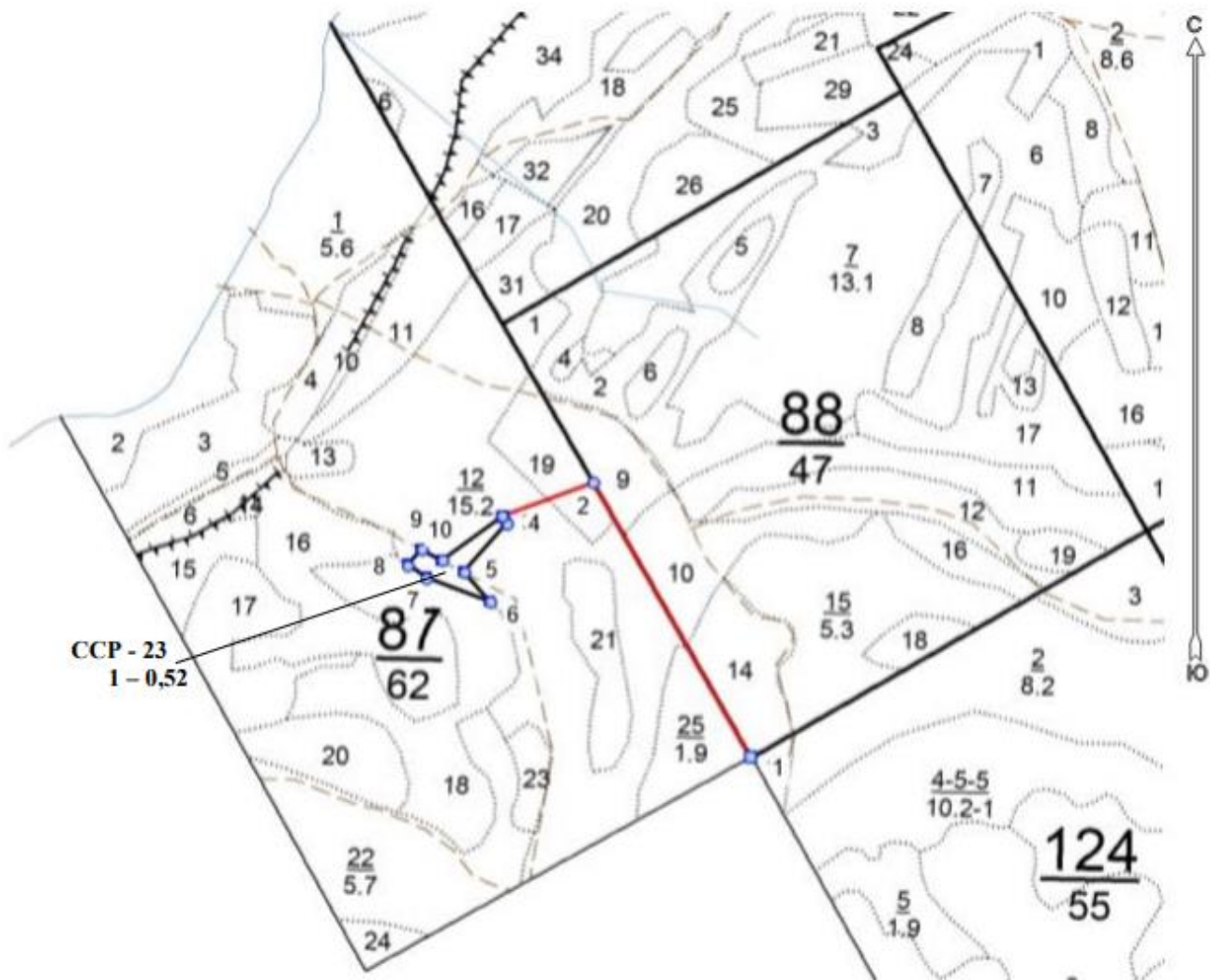


Схема(ы) размещения лесосеки, объекта лесной инфраструктуры,
 лесоперерабатывающей инфраструктуры и объекта, не связанного с созданием
 лесной инфраструктуры
 в 2024 году

Республика Мордовия, Дубенский муниципальный район
 (наименование субъекта Российской Федерации, наименование муниципального района)

Лесничество	Березниковское территориальное лесничество
Участковое лесничество	Николаевское участковое лесничество
Урочище (при наличии)	
Номер(а) лесного квартала	87
Номер(а) лесотаксационного выдела	12
Масштаб	1:10000



Номера точек			Румбы линий/(азимуты)	Меры линий	Координаты точки	
1-2	1	2	СЗ 29,8°/(330,2°)	450	46.660683	54.346050000
2-3	2	3	ЮЗ 69,7°/(249,7°)	139	46.65723482	54.349555084
3-4	3	4	ЮВ 32,5°/(147,5°)	13	46.655235	54.349125
4-5	4	5	ЮЗ 41,5°/(221,5°)	92	46.6553425	54.3490265
5-6	5	6	ЮВ 41,4°/(138,6°)	56	46.654404590	54.348407703
6-7	6	7	СЗ 70,0°/(290,0°)	97	46.654974608	54.348030591
7-8	7	8	СЗ 55,8°/(304,2°)	32	46.653567806	54.348329035
8-9	8	9	СВ 41,4°/(41,4°)	31	46.653157666	54.348491385
9-10	9	10	ЮВ 62,0°/(118,0°)	33	46.65347333	54.348700083
10-3	10	3	СВ 53,6°/(53,6°)	106	46.653921448	54.348561208

Директор ООО «Агро-Дубенки» _____ Толайкин А.И.